

**30x60** Collections

**TUBADZIN**





## ALL IN WHITE

Każdą linię, obłóść czy falę, każdą ostrość i nieregularność.  
Wzór spowita biel,  
odkrywając detal organicznej struktury.

Every line, oval or wave, every sharp edge and irregularity.  
The pattern is shrouded  
in white, revealing the detail of the organic structure.





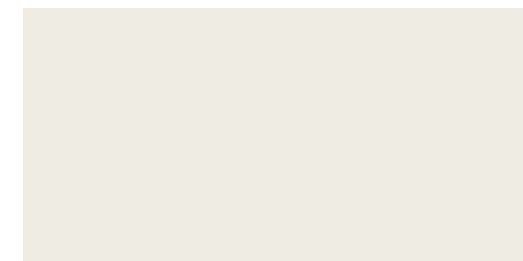
Czarno-biała grafika na ceramicznej płytce  
nabrała miękkości i głębi. Perspektywa pokoju,  
zamiast zamykać się ścianą, otwiera drogę  
w głąb urokliwego parku.

The black and white motifs on a ceramic tile  
have become softer and deeper. Instead of being closed  
with a wall, the room's perspective opens up a path  
towards a picturesque park.





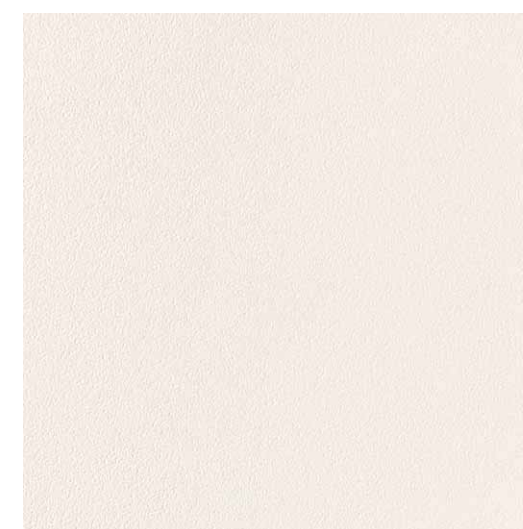
**STEEL 12**  
listwa ścienna | wall strip  
598×10×10 mm POŁYSK | GLOSS



**ALL IN WHITE/WHITE**  
plytka ścienna | wall tile  
598×298×10 mm MAT | MATT [R]



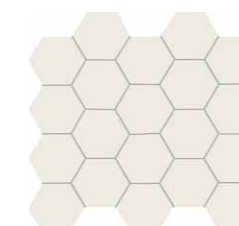
**ALL IN WHITE 3 STR**  
plytka ścienna | wall tile  
598×298×12,8 mm MAT | MATT [R]



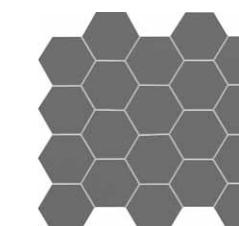
**ALL IN WHITE/WHITE**  
plytka gresowa | porcelain tile  
598×598×8 mm LAPPATO [R] QIV R9 \*



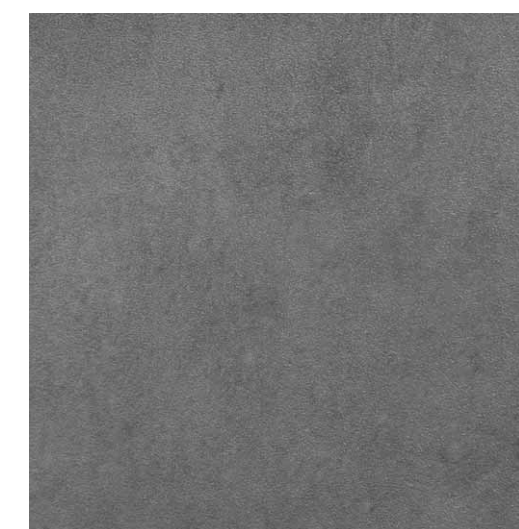
**ALL IN WHITE/GREY**  
plytka ścienna | wall tile  
598×298×10 mm MAT | MATT [R]



**ALL IN WHITE/WHITE**  
mozaika ścienna | wall mosaic  
306×282×10 mm MAT | MATT




**ALL IN WHITE/GREY**  
mozaika ścienna | wall mosaic  
306×282×10 mm MAT | MATT



**ALL IN WHITE/GREY**  
plytka gresowa | porcelain tile  
598×598×8 mm LAPPATO [R] QIII R9 \*






**ALL IN WHITE 1**  
obraz ścienny 42-elementowy | 42-element wall picture  
42 • 598×298×10 mm MAT | MATT   
(3598×2098 mm)

zdjęcie produktu w skali 44% w stosunku do pozostałych produktów  
size of the product photo: 44% of the other products



**ALL IN WHITE 2**  
obraz ścienny 14-elementowy | 14-element wall picture  
14 • 598×298×10 mm MAT | MATT   
(1198×2098 mm)

zdjęcie produktu w skali 44%  
w stosunku do pozostałych produktów  
size of the product photo: 44%  
of the other products

płytki   tile	wymiary (mm) dimensions (mm)	📦		
		szt.   pcs	m <sup>2</sup>	kg
<b>STEEL 12</b> listwa ścienna   wall strip	598×10	15	0,09	2,15
<b>ALL IN WHITE/GREY, WHITE</b> płytki ścienna   wall tile	598×298	6	1,07	18,62
<b>ALL IN WHITE 3 STR</b> płytki ścienna   wall tile	598×298	5	0,89	18,65
<b>ALL IN WHITE 1</b> obraz ścienny 42-elementowy   42-element wall picture	3598×2098	1	7,55	130,4
<b>ALL IN WHITE 2</b> obraz ścienny 14-elementowy   14-element wall picture	1198×2098	1	2,51	43,6
<b>ALL IN WHITE/GREY, WHITE</b> mozaika ścienna   wall mosaic	306×282	9	0,78	11,72
<b>ALL IN WHITE/GREY, WHITE</b> płytki gresowa   porcelain tile	598×598	5	1,79	32,95

 pakowanie | packaging  rektyfikacja | rectification  mrozoodporność | frost resistance  IV klasa ścieralności | abrasion resistance class  antypoślizgowość | anti-slip rating

## NORMY

### NORMY TECHNICZNE PŁYTEK CERAMICZNYCH

Wymagania stosowane do płytek ceramicznych prasowanych na sucho, grupa B III, E > 10%.

Parametry techniczne	Wymagania normy PN-EN14411:2012	Średnia wartość	Norma
Nasiąkliwość (%)	> 10	15	PN EN ISO 10545-3
Wytrzymałość na zginanie (N/mm <sup>2</sup> )	min. 12	23	PN EN ISO 10545-4
Siła łamiąca (N), grubość < 7,5 mm	nie mniej niż 200	500	PN EN ISO 10545-4
Siła łamiąca (N), grubość ≥ 7,5 mm	nie mniej niż 600	800-1300	PN EN ISO 10545-4
Odporność na płamienie	min. klasa 3	klasa 5	PN EN ISO 10545-14
Odporność na działanie środków chemicznych domowego użytku	min. klasa B	klasa A	PN EN ISO 10545-13
Odporność na działanie środków chemicznych kwasy i zasady o małym stężeniu kwasy i zasady o wysokim stężeniu	wg wskazań producenta wg wskazań producenta	min. LB min. HB	PN EN ISO 10545-13 PN EN ISO 10545-13

Dopuszczalne odchylenia	Wymagania normy PN-EN14411:2012	Średnia wartość	Norma
Odchylenia długości i szerokości (%)	±0,5 (nie więcej niż ±2 mm)	±0,25 (nie więcej niż ±1 mm)	PN EN ISO 10545-2
Odchylenia grubości (%)	±10 (nie więcej niż ±0,5 mm)	±5 (nie więcej niż ±0,3 mm)	PN EN ISO 10545-2
Płaskość powierzchni (%)	+0,5/-0,3 (nie więcej niż +2 mm/-1,5 mm)	+0,35/-0,1	PN EN ISO 10545-2
Odchylenia od kąta prostego (%)	±0,5 (nie więcej niż ±2 mm)	±0,15	PN EN ISO 10545-2
Krzywizna boków (%)	+0,5/-0,3 (nie więcej niż ±1,5 mm)	±0,25	PN EN ISO 10545-2
Jakość powierzchni (%)	min. 95	min. 98	PN EN ISO 10545-2

Wymagania stosowane do płytek ceramicznych prasowanych na sucho, grupa B Ia, E ≤ 0,5%.

Parametry techniczne	Wymagania normy PN-EN14411:2012	Średnia wartość	Norma
Nasiąkliwość (%)	≤ 0,5	0,2	PN EN ISO 10545-3
Wytrzymałość na zginanie (N/mm <sup>2</sup> )	min. 35	42	PN EN ISO 10545-4
Odporność na działanie środków chemicznych domowego użytku	min. klasa B	klasa A	PN EN ISO 10545-13
Odporność na płamienie	min. klasa 3	klasa 5	PN EN ISO 10545-14
Odporność na działanie środków chemicznych kwasy i zasady o małym stężeniu kwasy i zasady o wysokim stężeniu	wg wskazań producenta wg wskazań producenta	min. LB min. HB	PN EN ISO 10545-13 PN EN ISO 10545-13
Siła łamiąca (N), grubość ≥ 7,5 mm	nie mniej niż 1300	2500	PN EN ISO 10545-4

Dopuszczalne odchylenia	Wymagania normy PN-EN14411:2012	Średnia wartość	Norma
Odchylenia długości i szerokości (%)	±0,6 (nie więcej niż ±2 mm)	zgodnie z normą	PN EN ISO 10545-2
Odchylenia grubości (%)	±5 (nie więcej niż ±0,5 mm)	zgodnie z normą	PN EN ISO 10545-2
Płaskość powierzchni (%)	+0,5/-0,3 (nie więcej niż ±2 mm)	zgodnie z normą (nie więcej niż ±1,3 mm)	PN EN ISO 10545-2
Odchylenia od kąta prostego (%)	±0,5 (nie więcej niż ±2 mm)	zgodnie z normą	PN EN ISO 10545-2
Krzywizna boków (%)	±0,5 (nie więcej niż ±1,5 mm)	±0,2	PN EN ISO 10545-2
Jakość powierzchni (%)	min. 95	min. 98	PN EN ISO 10545-2

Przedstawione dane są wartościami średnimi i nie stanowią warunków odbioru produktów.

## STANDARDS

### TECHNICAL STANDARDS OF CERAMIC TILES

Requirements for dry-pressed ceramic tiles, B rating III, E > 10%.

Technical data	Requirements PN-EN14411:2012	Average value	Standard
Water absorption (%)	> 10	15	PN EN ISO 10545-3
Bending strength (N/mm <sup>2</sup> )	min. 12	23	PN EN ISO 10545-4
Breaking strength (N), thickness < 7,5 mm	not less than 200	500	PN EN ISO 10545-4
Breaking strength (N), thickness ≥ 7,5 mm	not less than 600	800-1300	PN EN ISO 10545-4
Spot resistance	min. class 3	class 5	PN EN ISO 10545-14
Resistance to household chemicals	min. class B	class A	PN EN ISO 10545-13
Resilience to chemicals low-concentration acids and alkalis high-concentration acids and alkalis	as indicated by the producer as indicated by the producer	min. LB min. HB	PN EN ISO 10545-13 PN EN ISO 10545-13

Permissible deviations	Requirements PN-EN14411:2012	Average value	Standard
Length and width deviations (%)	±0,5 (not more than ±2 mm)	±0,25 (not more than ±1mm)	PN EN ISO 10545-2
Thickness deviations (%)	±10 (not more than ±0,5 mm)	±5 (not more than ±0,3 mm)	PN EN ISO 10545-2
Surface deviations (%)	+0,5/-0,3 (not more than +2 mm/-1,5 mm)	+0,35/-0,1	PN EN ISO 10545-2
Rectangularity deviation (%)	±0,5 (not more than ±2 mm)	±0,15	PN EN ISO 10545-2
Deviations of sides (%)	+0,5/-0,3 (not more than ±1,5 mm)	±0,25	PN EN ISO 10545-2
Quality of surface (%)	min. 95	min. 98	PN EN ISO 10545-2

Requirements for dry-pressed ceramic tiles, B rating Ia, E ≤ 0,5%.

Technical data	Requirements PN-EN14411:2012	Average value	Standard
Water absorption (%)	≤ 0,5	0,2	PN EN ISO 10545-3
Bending strength (N/mm <sup>2</sup> )	min. 35	42	PN EN ISO 10545-4
Resistance to household chemicals	min. class B	class A	PN EN ISO 10545-13
Spot resistance	min. class 3	class 5	PN EN ISO 10545-14
Resilience to chemicals low-concentration acids and alkalis high-concentration acids and alkalis	as indicated by the producer as indicated by the producer	min. LB min. HB	PN EN ISO 10545-13 PN EN ISO 10545-13
Breaking strength (N), thickness ≥ 7,5 mm	not less than 1300	2500	PN EN ISO 10545-4

Permissible deviations	Requirements PN-EN14411:2012	Average value	Standard
Length and width deviations (%)	±0,6 (not more than ±2 mm)	in line with the standard	PN EN ISO 10545-2
Thickness deviations (%)	±5 (not more than ±0,5 mm)	in line with the standard	PN EN ISO 10545-2
Surface deviations (%)	+0,5/-0,3 (not more than ±2 mm)	in line with the standard (not more than ±1,3 mm)	PN EN ISO 10545-2
Rectangularity deviation (%)	±0,5 (not more than ±2 mm)	in line with the standard	PN EN ISO 10545-2
Deviations of sides (%)	±0,5 (not more than ±1,5 mm)	±0,2	PN EN ISO 10545-2
Quality of surface (%)	min. 95	min. 98	PN EN ISO 10545-2

The data are average values and do not represent conditions of collecting the product.