

**30x75** Collections

**TUBADZIN**





GOLDGREEN



## Historia ukryta w ornamentach

Batik to starożytna technika barwienia tkanin, wywodząca się z Indonezji i doskonale oddająca klimat tego regionu. Stanowi doskonały przykład harmonii i cierpliwości, ponieważ ręczne stworzenie skomplikowanego wzoru wiąże się z wieloma godzinami pracy. Misterne, dalekowschodnie rzemiosło stało się inspiracją dla całej kolekcji. Goldgreen zachwyca etnicznymi motywami i połyskującą teksturą, inspirowaną rzemieślniczo wykonywaną biżuterią.

## A story behind the ornaments

Batik is an ancient textile dyeing technique, originating in Indonesia, which perfectly reflects the region's climate. It is an excellent example of harmony and patience, as the manual creation of a complex pattern involves many hours of work. The intricate Far Eastern craftsmanship has become the inspiration for the entire collection. Goldgreen delights with ethnic motifs and shimmering texture, inspired by artisanal jewellery.



30 x 75  
**GOLDGREEN**



**GOLDGREEN BEIGE**  
plytka ścienna | wall tile

**GOLDGREEN GREEN**  
plytka ścienna | wall tile

**GOLDGREEN A, B**  
dekor ścienny | wall decoration

**PATINA PLATE GREEN MAT**  
plytka gresowa | porcelain tile





30 x 75

**GOLDGREEN**

**GOLDGREEN MONO**  
dekor ścienny | wall decoration



30 x 75  
**GOLDGREEN**



**GOLDGREEN BEIGE**  
plytka ścienna | wall tile

**GOLDGREEN GREEN**  
plytka ścienna | wall tile

**GOLDGREEN MONO**  
dekor ścienny | wall decoration

**GOLDGREEN MIX**  
dekor ścienny | wall decoration

**TINTA**  
plytka gresowa | porcelain tile

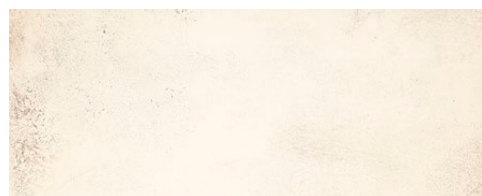


30 x 75

# GOLDGREEN

30 x 75

# GOLDGREEN



**GOLDGREEN BEIGE**  
plytka ścienna | wall tile  
748 × 298 × 10 mm POŁYSK | GLOSS [R]



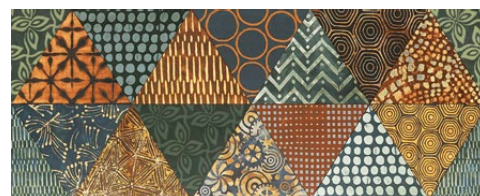
**GOLDGREEN GREEN**  
plytka ścienna | wall tile  
748 × 298 × 10 mm MAT | MATT [R]



**STEEL GOLD 4**  
listwa ścienna | wall strip  
748 × 15 × 10 mm POLER | POLISHED



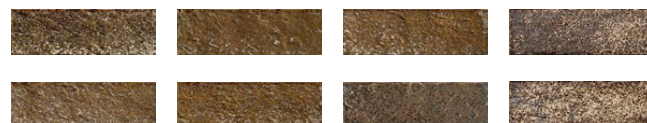
**GOLDGREEN A**  
dekor ścienny | wall decoration  
748 × 298 × 10 mm MAT | MATT [R]



**GOLDGREEN B**  
dekor ścienny | wall decoration  
748 × 298 × 10 mm MAT | MATT [R]



**GOLDGREEN MONO**  
dekor ścienny | wall decoration  
748 × 298 × 10 mm MAT+POŁYSK | MATT+GLOSS [R]



**GOLDGREEN MIX**  
dekor ścienny | wall decoration  
220 × 72 × 10 mm POŁYSK | GLOSS  
Różne wzory płytek pakowane losowo po 28 szt.  
Different patterns of tiles packed randomly in sets  
of 28 pieces.



**PATINA PLATE GREEN MAT**  
plytka gresowa | porcelain tile  
598 × 598 × 8 mm MAT | MATT  
[R] Q III R9A \*



**TINTA**  
plytka gresowa | porcelain tile  
448 × 448 × 8 mm MAT | MATT  
[R] Q IV \*

## PAKOWANIE PRODUKTÓW | PRODUCT PACKAGING

	Nazwa produktu	dlugość	szerokość	grubość	szt./karton	m²/karton	karton/	m²/paleta	kg/karton	kg/paleta	kg/paleta
		w mm	w mm	w mm		paleta	netto	brutto			
		length	width	thickness	pcs/carton	m²/carton	carton/	m²/palette	kg/carton	kg/palette	kg/palette
		in mm	in mm	in mm			palette			net	gross
MODERN BASALT	plytka ścienna   wall tile <b>Modern Basalt ivory</b>	298	748	10	6	1,34	32	42,88	23,3	739,2	770,6
	plytka ścienna   wall tile <b>Modern Basalt black</b>	298	748	10	6	1,34	32	42,88	23,3	739,2	770,6
	dekor ścienny   wall decoration <b>Modern Basalt A</b>	298	748	10	6	1,34	32	42,88	21,92	695,04	723,04
	dekor ścienny   wall decoration <b>Modern Basalt B</b>	298	748	10	6	1,34	32	42,88	21,92	695,04	723,04
MOOR	dekor ścienny   wall decoration <b>Modern Basalt black</b>	298	748	9	7	1,56	28	43,77	33,1	921,2	951,8
	listwa ścienna   wall strip <b>Steel Black 3</b>	748	23	10	18	0,31	66	20,44	7,04	451,44	484,64
	plytka gresowa   porcelain tile <b>Grand Cave Graphite STR</b>	598	598	8	5	1,79	30	53,7	33,95	1012,5	1042
	plytka gresowa   porcelain tile <b>Wood Grain Red STR</b>	1198	190	8	7	1,59	36	57,24	32,4	1159,2	1191,4
	plytka ścienna   wall tile <b>Moor grey</b>	298	748	10	6	1,34	32	42,88	23,3	739,2	770,6
	plytka ścienna   wall tile <b>Moor graphite</b>	298	748	10	6	1,34	32	42,88	23,3	739,2	770,6
	plytka ścienna   wall tile <b>Essent white</b>	298	748	10	6	1,34	32	42,88	23,3	739,2	770,6
	dekor ścienny   wall decoration <b>Moor tropic form</b>	225	148	10	16	0,6	70	42,28	9,16	627,2	666,2
	dekor ścienny   wall decoration <b>Moor floral form</b>	225	148	10	16	0,6	70	42,28	9,16	627,2	666,2
	dekor ścienny 2-elementowy   2-element wall decoration <b>Moor tropic</b>	748	598	10	1	0,45	90	40,26	7,72	676,8	719,8
	dekor ścienny 2-elementowy   2-element wall decoration <b>Moor floral</b>	748	598	10	1	0,45	90	40,26	7,72	676,8	719,8
	ROCHELE	listwa ścienna   wall strip <b>Royal Place white 1</b>	298	115	17	5	0,17	110	18,85	3,6	374
listwa ścienna   wall strip <b>Royal Place white 2</b>		298	62	21	5	0,09	110	10,16	2,3	231	278
listwa ścienna   wall strip <b>Steel gold 4</b>		748	15	10	18	0,2	66	13,33	4,34	273,24	311,44
listwa ścienna   wall strip <b>Steel 18</b>		748	23	10	18	0,31	66	20,44	7,04	451,44	484,64
plytka gresowa   porcelain tile <b>Moor grey LAP</b>		598	598	8	5	1,79	30	53,7	32,95	982,5	1013,5
plytka gresowa   porcelain tile <b>Moor graphite LAP</b>		598	598	8	5	1,79	30	53,7	32,95	982,5	1013,5
plytka ścienna   wall tile <b>Rochelle white</b>		225	148	10	16	0,56	70	39,2	9,16	627,2	666,2
plytka ścienna   wall tile <b>Rochelle white</b>		298	748	10	6	1,34	32	42,88	23,3	739,2	770,6
plytka ścienna   wall tile <b>Rochelle wood STR</b>		298	748	10	6	1,34	32	42,88	23,3	739,2	770,6
dekor ścienny   wall decoration <b>Rochelle fleur form</b>		225	148	10	16	0,56	70	39,2	9,16	627,2	666,2
listwa ścienna   wall strip <b>Steel 18</b>		748	23	10	18	0,31	66	20,44	7,04	451,44	484,64
plytka gresowa   porcelain tile <b>Rochelle white MAT</b>		598	598	8	5	1,79	30	53,7	32,95	982,5	1013,5
TISSUE	plytka ścienna   wall tile <b>Tissue ivory</b>	298	748	10	6	1,34	32	42,88	23,3	739,2	770,6
	plytka ścienna   wall tile <b>Tissue beige</b>	298	748	10	6	1,34	32	42,88	23,3	739,2	770,6
	plytka ścienna   wall tile <b>Tissue ivory STR</b>	298	748	10	6	1,34	32	42,88	23,3	739,2	770,6
	listwa ścienna   wall strip <b>Tissue gold</b>	748	23	10	20	0,34	66	22,44	6,4	409,2	447,4
	listwa ścienna   wall strip <b>Steel gold 4</b>	748	15	10	18	0,2	66	13,33	4,34	273,24	311,44
	mozaika ścienna   wall mosaic <b>Tissue green</b>	298	272	10	9	0,73	30	21,9	14,6	432	463
	mozaika ścienna   wall mosaic <b>Tissue beige</b>	298	272	10	9	0,73	30	21,9	14,6	432	463
	plytka gresowa   porcelain tile <b>Tissue ivory MAT</b>	598	598	8	5	1,79	30	53,7	32,95	982,5	1013,5
	plytka ścienna   wall tile <b>Tori Take brown</b>	298	748	10	6	1,34	32	42,88	23,3	739,2	770,6
	plytka ścienna   wall tile <b>Tori Take ivory</b>	298	748	10	6	1,34	32	42,88	23,3	739,2	770,6
	dekor ścienny 3-elementowy   3-element wall decoration <b>Tori Take</b>	898	748	10	2	1,34	32	42,99	21,8	691,2	722,6
	dekor ścienny 4-elementowy   4-element wall decoration <b>Tori</b>	1498	598	10	1	0,9	44	39,42	14,2	616	649,8
TORITAKE	listwa ścienna   wall strip <b>Steel gold 4</b>	748	15	10	18	0,2	66	13,33	4,34	273,24	311,44
	listwa ścienna   wall strip <b>Steel 10</b>	598	15	10	18	0,16	120	19,21	3,44	388,8	432,8
	plytka gresowa   porcelain tile <b>Alami beige STR</b>	1198	190	8	7	1,59	36	57,24	32,05	1146,6	1178,8
	plytka gresowa   porcelain tile <b>Alami brown STR</b>	1198	190	8	7	1,59	36	57,24	32,4	1159,2	1191,4
	plytka gresowa   porcelain tile <b>Industrio brown</b>	598	598	8	5	1,79	30	53,7	33,95	1012,5	1043,5

## NORMY TECHNICZNE PŁYTEK CERAMICZNYCH

Wymagania stosowane do płytek ceramicznych prasowanych na sucho, grupa B III, E > 10%.

Parametry techniczne	Wymagania normy PN-EN14411:2012	Średnia wartość uzyskana	Norma
Nasiąkliwość (%)	> 10	15	PN EN ISO 10545-3
Wytrzymałość na zginanie (N/mm²)	min. 12	23	PN EN ISO 10545-4
Siła łamiąca (N), grubość < 7,5 mm	nie mniej niż 200	500	PN EN ISO 10545-4
Siła łamiąca (N), grubość ≥ 7,5 mm	nie mniej niż 600	800-1300	PN EN ISO 10545-4
Odporność na plamienie	min. klasa 3	klasa 5	PN EN ISO 10545-14
Odporność na działanie środków chemicznych domowego użytku	min. klasa B	klasa A	PN EN ISO 10545-13
Odporność na działanie kwasów i zasad	wg wskazań producenta	klasa GLA	PN EN ISO 10545-13

Dopuszczalne odchylenia	Wymagania normy PN-EN14411:2012	Średnia wartość uzyskana	Norma
Odchylenia długości i szerokości (%)	±0,5 (nie więcej niż ±2 mm)	±0,25 (nie więcej niż ±1 mm)	PN EN ISO 10545-2
Odchylenia grubości (%)	+10 (nie więcej niż ±0,5 mm)	±5 (nie więcej niż ±0,3 mm)	PN EN ISO 10545-2
Płaskość powierzchni (%)	+0,5/-0,3 (nie więcej niż +2 mm/-1,5 mm)	+0,35/-0,1	PN EN ISO 10545-2
Odchylenia od kąta prostego (%)	±0,5 (nie więcej niż ±2 mm)	±0,15	PN EN ISO 10545-2
Krzywizna boków (%)	+0,5/-0,3 (nie więcej niż ±1,5 mm)	±0,25	PN EN ISO 10545-2
Jakość powierzchni (%)	min. 95	min. 98	PN EN ISO 10545-2

Wymagania stosowane do płytek ceramicznych prasowanych na sucho, grupa B Ia, E ≤ 0,5%.

Parametry techniczne	Wymagania normy PN-EN14411:2012	Średnia wartość uzyskana	Norma
Nasiąkliwość (%)	≤ 0,5	zgodne z normą lub < 0,4	PN EN ISO 10545-3
Wytrzymałość na zginanie (N/mm²)	min. 35	40	PN EN ISO 10545-4
Odporność na działanie środków chemicznych domowego użytku	min. klasa B	klasa A	PN EN ISO 10545-13
Odporność na plamienie	min. klasa 3	klasa 5	PN EN ISO 10545-14
Odporność na działanie kwasów i zasad	wg wskazań producenta	klasa GLA	PN EN ISO 10545-13
Siła łamiąca (N), grubość ≥ 7,5 mm	nie mniej niż 1300	1500	PN EN ISO 10545-4

Dopuszczalne odchylenia	Wymagania normy PN-EN14411:2012	Średnia wartość uzyskana	Norma
Odchylenia długości i szerokości (%)	±0,6 (nie więcej niż ±2 mm)	±0,1 - 0,3	PN EN ISO 10545-2
Odchylenia grubości (%)	±5 (nie więcej niż ±0,5 mm)	zgodnie z normą	PN EN ISO 10545-2
Płaskość powierzchni (%)	+0,5/-0,3 (nie więcej niż ±2 mm)	±0,03 - 0,08	PN EN ISO 10545-2
Odchylenia od kąta prostego (%)	±0,5 (nie więcej niż ±2 mm)	zgodnie z normą	PN EN ISO 10545-2
Krzywizna boków (%)	±0,5 (nie więcej niż ±1,5 mm)	±0,3	PN EN ISO 10545-2
Jakość powierzchni (%)	min. 95	zgodnie z normą	PN EN ISO 10545-2

## TECHNICAL STANDARDS OF CERAMIC TILES

Requirements for dry-pressed ceramic tiles, B rating III, E > 10%.

Technical data	Requirements PN-EN14411:2012	Average value obtained	Standard
Water absorption (%)	> 10	15	PN EN ISO 10545-3
Bending strength (N/mm²)	min. 12	23	PN EN ISO 10545-4
Breaking strength (N), thickness < 7,5 mm	not less than 200	500	PN EN ISO 10545-4
Breaking strength (N), thickness ≥ 7,5 mm	not less than 600	800-1300	PN EN ISO 10545-4
Spot resistance	min. class 3	class 5	PN EN ISO 10545-14
Resistance to household chemicals	min. class B	class A	PN EN ISO 10545-13
Chemical resistance	indicated by the manufacturer	class GLA	PN EN ISO 10545-13

Permissible deviations	Requirements PN-EN14411:2012	Average value obtained	Standard
Length and width deviations (%)	±0,5 (not more than ±2 mm)	±0,25 (not more than ±1 mm)	PN EN ISO 10545-2
Thickness deviations (%)	±10 (not more than ±0,5 mm)	±5 (not more than ±0,3 mm)	PN EN ISO 10545-2
Surface deviations (%)	+0,5/-0,3 (not more than +2 mm/-1,5 mm)	+0,35/-0,1	PN EN ISO 10545-2
Rectangularity deviation (%)	±0,5 (not more than ±2 mm)	±0,15	PN EN ISO 10545-2
Deviations of sides (%)	+0,5/-0,3 (not more than ±1,5 mm)	±0,25	PN EN ISO 10545-2
Quality of surface (%)	min. 95	min. 98	PN EN ISO 10545-2

Requirements for dry-pressed ceramic tiles, B rating Ia, E ≤ 0,5%.

Technical data	Requirements PN-EN14411:2012	Average value obtained	Standard
Water absorption (%)	≤ 0,5	in line with the standard or < 0,4	PN EN ISO 10545-3
Bending strength (N/mm²)	min. 35	40	PN EN ISO 10545-4
Resistance to household chemicals	min. class B	class A	PN EN ISO 10545-13
Spot resistance	min. class 3	class 5	PN EN ISO 10545-14
Chemical resistance	indicated by the manufacturer	class GLA	PN EN ISO 10545-13
Breaking strength (N), thickness ≥ 7,5 mm	not less than 1300	1500	PN EN ISO 10545-4

Permissible deviations	Requirements PN-EN14411:2012	Average value obtained	Standard
Length and width deviations (%)	±0,6 (not more than ±2 mm)	±0,1 - 0,3	PN EN ISO 10545-2
Thickness deviations (%)	±5 (not more than ±0,5 mm)	in line with the standard	PN EN ISO 10545-2
Surface deviations (%)	+0,5/-0,3 (not more than ±2 mm)	±0,03 - 0,08	PN EN ISO 10545-2
Rectangularity deviation (%)	±0,5 (not more than ±2 mm)	in line with the standard	PN EN ISO 10545-2
Deviations of sides (%)	±0,5 (not more than ±1,5 mm)	±0,3	PN EN ISO 10545-2
Quality of surface (%)	min. 95	in line with the standard	PN EN ISO 10545-2