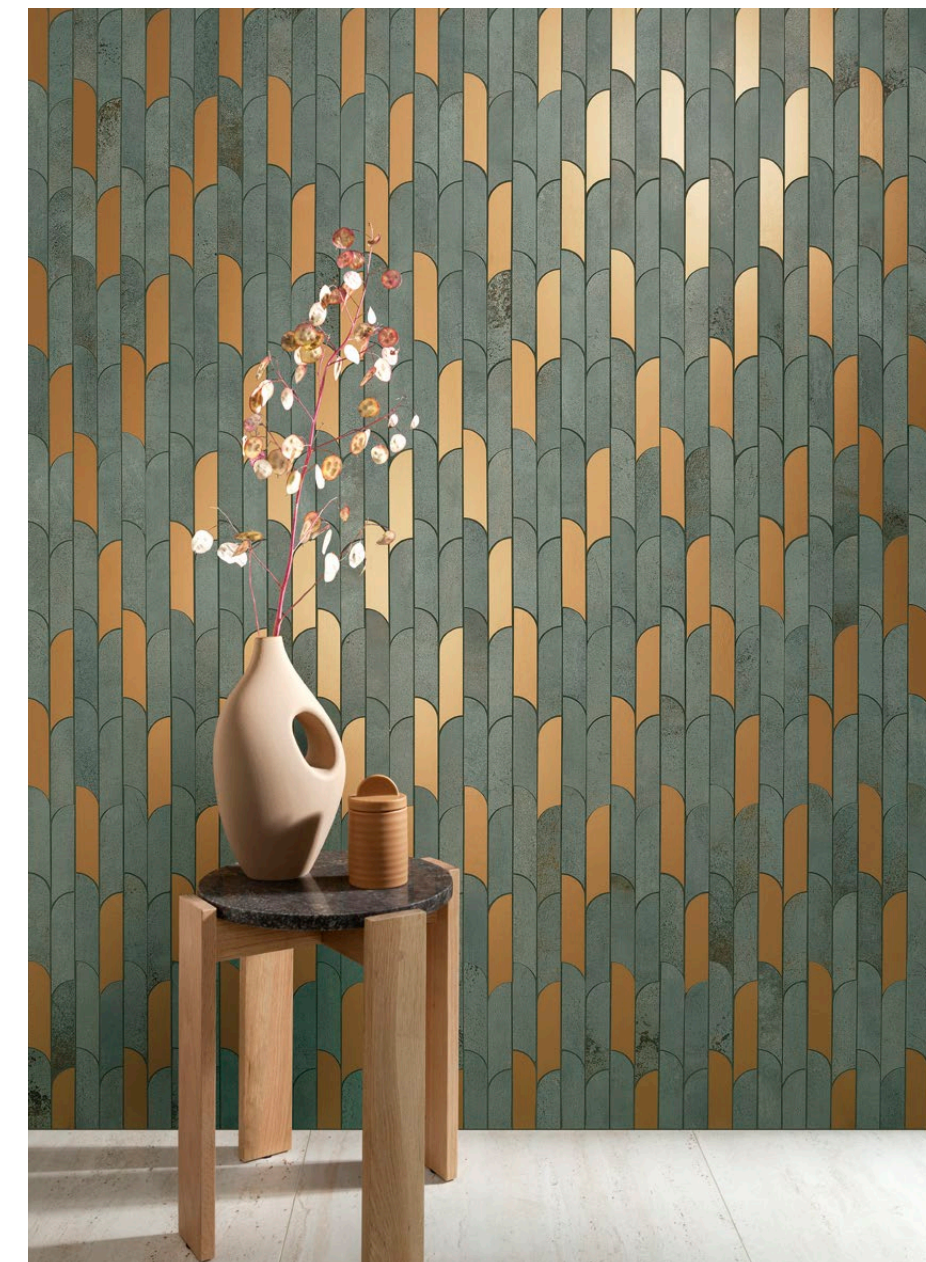


**30x75** Collections

**TUBADZIN**



# TISSUE



## Lekkość stylu

Stylistyka lat 60. niezmiennie imponuje lekkością i odwagą. Przypomina czas, gdy w domach rozbrzmiewał rock'n'roll, a w modzie i sztuce królował nurt Optical Art. Przepelniony geometrycznymi kształtami i fraktalami styl wyjątkowo chętnie odnajduje się we współczesnych wnętrzach. Tak powstała kolekcja Tissue – nowa interpretacja ponadczasowej elegancji i beztrzęsowego designu lat 60. w najlepszym wydaniu.

## Lightness of style

The 1960s style continues to impress with its lightness and boldness. It is reminiscent of the time when rock'n'roll was played in homes and Optical Art reigned supreme in fashion and art. The style, full of geometric shapes and fractals, has easily made its way to contemporary interiors. This is how the Tissue collection was created – a new interpretation of the timeless elegance and carefree 1960s design at its best.



30 x 75  
TISSUE



**TISSUE BEIGE**  
plytka ścienna | wall tile

**TISSUE IVORY**  
plytka ścienna | wall tile

**TISSUE GREEN**  
mozaika ścienna | wall mosaic

**TISSUE GOLD**  
listwa ścienna | wall strip

**TISSUE IVORY MAT**  
plytka gresowa | porcelain tile





**TISSUE IVORY**  
plytka ścienna | wall tile

**TISSUE IVORY STR**  
plytka ścienna | wall tile

**STEEL GOLD 4**  
listwa ścienna | wall strip

**TISSUE IVORY MAT**  
plytka gresowa | porcelain tile



30 x 75  
**TISSUE**




**TISSUE BEIGE**  
plytka ścienna | wall tile

**TISSUE BEIGE**  
mozaika ścienna | wall mosaic


**TISSUE GOLD**  
listwa ścienna | wall strip






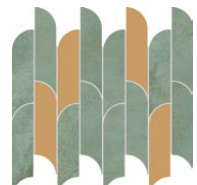
**TISSUE IVORY**  
płytko ścienna | wall tile  
748x298x10 mm MAT | MATT 



**TISSUE BEIGE**  
płytko ścienna | wall tile  
748x298x10 mm MAT | MATT 



**TISSUE IVORY STR**  
płytko ścienna | wall tile  
748x298x10 mm MAT | MATT 



**TISSUE GREEN**  
mozaika ścienna | wall mosaic  
298x272x10 mm  
MAT+POLYSK | MATT+GLOSS



**TISSUE BEIGE**  
mozaika ścienna | wall mosaic  
298x272x10 mm  
MAT+POLYSK | MATT+GLOSS



**TISSUE GOLD**  
listwa ścienna | wall strip  
748x23x10 mm MAT+POLYSK | MATT+GLOSS



**STEEL GOLD 4**  
listwa ścienna | wall strip  
748x15x10 mm POLER | POLISHED



**TISSUE IVORY MAT**  
płytko gresowa | porcelain tile  
598x598x8 mm MAT | MATT  
 Q IV \* R9

## PAKOWANIE PRODUKTÓW | PRODUCT PACKAGING

	Nazwa produktu	dlugość	szerokość	grubość	szt./karton	m²/karton	karton/	m²/paleta	kg/karton	kg/paleta	kg/paleta
		w mm	w mm	w mm		paleta	netto	brutto			
		length	width	thickness	pcs/carton	m²/carton	carton/	m²/palette	kg/carton	kg/palette	kg/palette
		in mm	in mm	in mm			palette			net	gross
MODERN BASALT	plytka ścienna   wall tile <b>Modern Basalt ivory</b>	298	748	10	6	1,34	32	42,88	23,3	739,2	770,6
	plytka ścienna   wall tile <b>Modern Basalt black</b>	298	748	10	6	1,34	32	42,88	23,3	739,2	770,6
	dekor ścienny   wall decoration <b>Modern Basalt A</b>	298	748	10	6	1,34	32	42,88	21,92	695,04	723,04
	dekor ścienny   wall decoration <b>Modern Basalt B</b>	298	748	10	6	1,34	32	42,88	21,92	695,04	723,04
MOOR	dekor ścienny   wall decoration <b>Modern Basalt black</b>	298	748	9	7	1,56	28	43,77	33,1	921,2	951,8
	listwa ścienna   wall strip <b>Steel Black 3</b>	748	23	10	18	0,31	66	20,44	7,04	451,44	484,64
	plytka gresowa   porcelain tile <b>Grand Cave Graphite STR</b>	598	598	8	5	1,79	30	53,7	33,95	1012,5	1042
	plytka gresowa   porcelain tile <b>Wood Grain Red STR</b>	1198	190	8	7	1,59	36	57,24	32,4	1159,2	1191,4
	plytka ścienna   wall tile <b>Moor grey</b>	298	748	10	6	1,34	32	42,88	23,3	739,2	770,6
	plytka ścienna   wall tile <b>Moor graphite</b>	298	748	10	6	1,34	32	42,88	23,3	739,2	770,6
	plytka ścienna   wall tile <b>Essent white</b>	298	748	10	6	1,34	32	42,88	23,3	739,2	770,6
	dekor ścienny   wall decoration <b>Moor tropic form</b>	225	148	10	16	0,6	70	42,28	9,16	627,2	666,2
	dekor ścienny   wall decoration <b>Moor floral form</b>	225	148	10	16	0,6	70	42,28	9,16	627,2	666,2
	dekor ścienny 2-elementowy   2-element wall decoration <b>Moor tropic</b>	748	598	10	1	0,45	90	40,26	7,72	676,8	719,8
	dekor ścienny 2-elementowy   2-element wall decoration <b>Moor floral</b>	748	598	10	1	0,45	90	40,26	7,72	676,8	719,8
	ROCHELE	listwa ścienna   wall strip <b>Royal Place white 1</b>	298	115	17	5	0,17	110	18,85	3,6	374
listwa ścienna   wall strip <b>Royal Place white 2</b>		298	62	21	5	0,09	110	10,16	2,3	231	278
listwa ścienna   wall strip <b>Steel gold 4</b>		748	15	10	18	0,2	66	13,33	4,34	273,24	311,44
listwa ścienna   wall strip <b>Steel 18</b>		748	23	10	18	0,31	66	20,44	7,04	451,44	484,64
plytka gresowa   porcelain tile <b>Moor grey LAP</b>		598	598	8	5	1,79	30	53,7	32,95	982,5	1013,5
plytka gresowa   porcelain tile <b>Moor graphite LAP</b>		598	598	8	5	1,79	30	53,7	32,95	982,5	1013,5
plytka ścienna   wall tile <b>Rochelle white</b>		225	148	10	16	0,56	70	39,2	9,16	627,2	666,2
plytka ścienna   wall tile <b>Rochelle white</b>		298	748	10	6	1,34	32	42,88	23,3	739,2	770,6
plytka ścienna   wall tile <b>Rochelle wood STR</b>		298	748	10	6	1,34	32	42,88	23,3	739,2	770,6
dekor ścienny   wall decoration <b>Rochelle fleur form</b>		225	148	10	16	0,56	70	39,2	9,16	627,2	666,2
listwa ścienna   wall strip <b>Steel 18</b>		748	23	10	18	0,31	66	20,44	7,04	451,44	484,64
plytka gresowa   porcelain tile <b>Rochelle white MAT</b>		598	598	8	5	1,79	30	53,7	32,95	982,5	1013,5
TISSUE	plytka ścienna   wall tile <b>Tissue ivory</b>	298	748	10	6	1,34	32	42,88	23,3	739,2	770,6
	plytka ścienna   wall tile <b>Tissue beige</b>	298	748	10	6	1,34	32	42,88	23,3	739,2	770,6
	plytka ścienna   wall tile <b>Tissue ivory STR</b>	298	748	10	6	1,34	32	42,88	23,3	739,2	770,6
	listwa ścienna   wall strip <b>Tissue gold</b>	748	23	10	20	0,34	66	22,44	6,4	409,2	447,4
	listwa ścienna   wall strip <b>Steel gold 4</b>	748	15	10	18	0,2	66	13,33	4,34	273,24	311,44
	mozaika ścienna   wall mosaic <b>Tissue green</b>	298	272	10	9	0,73	30	21,9	14,6	432	463
	mozaika ścienna   wall mosaic <b>Tissue beige</b>	298	272	10	9	0,73	30	21,9	14,6	432	463
	plytka gresowa   porcelain tile <b>Tissue ivory MAT</b>	598	598	8	5	1,79	30	53,7	32,95	982,5	1013,5
	plytka ścienna   wall tile <b>Tori Take brown</b>	298	748	10	6	1,34	32	42,88	23,3	739,2	770,6
	plytka ścienna   wall tile <b>Tori Take ivory</b>	298	748	10	6	1,34	32	42,88	23,3	739,2	770,6
	dekor ścienny 3-elementowy   3-element wall decoration <b>Tori Take</b>	898	748	10	2	1,34	32	42,99	21,8	691,2	722,6
	dekor ścienny 4-elementowy   4-element wall decoration <b>Tori</b>	1498	598	10	1	0,9	44	39,42	14,2	616	649,8
TORITAKE	listwa ścienna   wall strip <b>Steel gold 4</b>	748	15	10	18	0,2	66	13,33	4,34	273,24	311,44
	listwa ścienna   wall strip <b>Steel 10</b>	598	15	10	18	0,16	120	19,21	3,44	388,8	432,8
	plytka gresowa   porcelain tile <b>Alami beige STR</b>	1198	190	8	7	1,59	36	57,24	32,05	1146,6	1178,8
	plytka gresowa   porcelain tile <b>Alami brown STR</b>	1198	190	8	7	1,59	36	57,24	32,4	1159,2	1191,4
	plytka gresowa   porcelain tile <b>Industrio brown</b>	598	598	8	5	1,79	30	53,7	33,95	1012,5	1043,5

## NORMY TECHNICZNE PŁYTEK CERAMICZNYCH

Wymagania stosowane do płytek ceramicznych prasowanych na sucho, grupa B III, E > 10%.

Parametry techniczne	Wymagania normy PN-EN14411:2012	Średnia wartość uzyskana	Norma
Nasiąkliwość (%)	> 10	15	PN EN ISO 10545-3
Wytrzymałość na zginanie (N/mm²)	min. 12	23	PN EN ISO 10545-4
Siła łamiąca (N), grubość < 7,5 mm	nie mniej niż 200	500	PN EN ISO 10545-4
Siła łamiąca (N), grubość ≥ 7,5 mm	nie mniej niż 600	800-1300	PN EN ISO 10545-4
Odporność na plamienie	min. klasa 3	klasa 5	PN EN ISO 10545-14
Odporność na działanie środków chemicznych domowego użytku	min. klasa B	klasa A	PN EN ISO 10545-13
Odporność na działanie kwasów i zasad	wg wskazań producenta	klasa GLA	PN EN ISO 10545-13

Dopuszczalne odchylenia	Wymagania normy PN-EN14411:2012	Średnia wartość uzyskana	Norma
Odchylenia długości i szerokości (%)	±0,5 (nie więcej niż ±2 mm)	±0,25 (nie więcej niż ±1 mm)	PN EN ISO 10545-2
Odchylenia grubości (%)	+10 (nie więcej niż ±0,5 mm)	±5 (nie więcej niż ±0,3 mm)	PN EN ISO 10545-2
Płaskość powierzchni (%)	+0,5/-0,3 (nie więcej niż +2 mm/-1,5 mm)	+0,35/-0,1	PN EN ISO 10545-2
Odchylenia od kąta prostego (%)	±0,5 (nie więcej niż ±2 mm)	±0,15	PN EN ISO 10545-2
Krzywizna boków (%)	+0,5/-0,3 (nie więcej niż ±1,5 mm)	±0,25	PN EN ISO 10545-2
Jakość powierzchni (%)	min. 95	min. 98	PN EN ISO 10545-2

Wymagania stosowane do płytek ceramicznych prasowanych na sucho, grupa B Ia, E ≤ 0,5%.

Parametry techniczne	Wymagania normy PN-EN14411:2012	Średnia wartość uzyskana	Norma
Nasiąkliwość (%)	≤ 0,5	zgodne z normą lub < 0,4	PN EN ISO 10545-3
Wytrzymałość na zginanie (N/mm²)	min. 35	40	PN EN ISO 10545-4
Odporność na działanie środków chemicznych domowego użytku	min. klasa B	klasa A	PN EN ISO 10545-13
Odporność na plamienie	min. klasa 3	klasa 5	PN EN ISO 10545-14
Odporność na działanie kwasów i zasad	wg wskazań producenta	klasa GLA	PN EN ISO 10545-13
Siła łamiąca (N), grubość ≥ 7,5 mm	nie mniej niż 1300	1500	PN EN ISO 10545-4

Dopuszczalne odchylenia	Wymagania normy PN-EN14411:2012	Średnia wartość uzyskana	Norma
Odchylenia długości i szerokości (%)	±0,6 (nie więcej niż ±2 mm)	±0,1 - 0,3	PN EN ISO 10545-2
Odchylenia grubości (%)	±5 (nie więcej niż ±0,5 mm)	zgodnie z normą	PN EN ISO 10545-2
Płaskość powierzchni (%)	+0,5/-0,3 (nie więcej niż ±2 mm)	±0,03 - 0,08	PN EN ISO 10545-2
Odchylenia od kąta prostego (%)	±0,5 (nie więcej niż ±2 mm)	zgodnie z normą	PN EN ISO 10545-2
Krzywizna boków (%)	±0,5 (nie więcej niż ±1,5 mm)	±0,3	PN EN ISO 10545-2
Jakość powierzchni (%)	min. 95	zgodnie z normą	PN EN ISO 10545-2

## TECHNICAL STANDARDS OF CERAMIC TILES

Requirements for dry-pressed ceramic tiles, B rating III, E > 10%.

Technical data	Requirements PN-EN14411:2012	Average value obtained	Standard
Water absorption (%)	> 10	15	PN EN ISO 10545-3
Bending strength (N/mm²)	min. 12	23	PN EN ISO 10545-4
Breaking strength (N), thickness < 7,5 mm	not less than 200	500	PN EN ISO 10545-4
Breaking strength (N), thickness ≥ 7,5 mm	not less than 600	800-1300	PN EN ISO 10545-4
Spot resistance	min. class 3	class 5	PN EN ISO 10545-14
Resistance to household chemicals	min. class B	class A	PN EN ISO 10545-13
Chemical resistance	indicated by the manufacturer	class GLA	PN EN ISO 10545-13

Permissible deviations	Requirements PN-EN14411:2012	Average value obtained	Standard
Length and width deviations (%)	±0,5 (not more than ±2 mm)	±0,25 (not more than ±1 mm)	PN EN ISO 10545-2
Thickness deviations (%)	±10 (not more than ±0,5 mm)	±5 (not more than ±0,3 mm)	PN EN ISO 10545-2
Surface deviations (%)	+0,5/-0,3 (not more than +2 mm/-1,5 mm)	+0,35/-0,1	PN EN ISO 10545-2
Rectangularity deviation (%)	±0,5 (not more than ±2 mm)	±0,15	PN EN ISO 10545-2
Deviations of sides (%)	+0,5/-0,3 (not more than ±1,5 mm)	±0,25	PN EN ISO 10545-2
Quality of surface (%)	min. 95	min. 98	PN EN ISO 10545-2

Requirements for dry-pressed ceramic tiles, B rating Ia, E ≤ 0,5%.

Technical data	Requirements PN-EN14411:2012	Average value obtained	Standard
Water absorption (%)	≤ 0,5	in line with the standard or < 0,4	PN EN ISO 10545-3
Bending strength (N/mm²)	min. 35	40	PN EN ISO 10545-4
Resistance to household chemicals	min. class B	class A	PN EN ISO 10545-13
Spot resistance	min. class 3	class 5	PN EN ISO 10545-14
Chemical resistance	indicated by the manufacturer	class GLA	PN EN ISO 10545-13
Breaking strength (N), thickness ≥ 7,5 mm	not less than 1300	1500	PN EN ISO 10545-4

Permissible deviations	Requirements PN-EN14411:2012	Average value obtained	Standard
Length and width deviations (%)	±0,6 (not more than ±2 mm)	±0,1 - 0,3	PN EN ISO 10545-2
Thickness deviations (%)	±5 (not more than ±0,5 mm)	in line with the standard	PN EN ISO 10545-2
Surface deviations (%)	+0,5/-0,3 (not more than ±2 mm)	±0,03 - 0,08	PN EN ISO 10545-2
Rectangularity deviation (%)	±0,5 (not more than ±2 mm)	in line with the standard	PN EN ISO 10545-2
Deviations of sides (%)	±0,5 (not more than ±1,5 mm)	±0,3	PN EN ISO 10545-2
Quality of surface (%)	min. 95	in line with the standard	PN EN ISO 10545-2